

Утверждаю:
Директор МАФСУ «СШОР № 2»

А.Н. Лысак



10 2022

ПАСПОРТ ДОСТУПНОСТИ
объекта социальной инфраструктуры (ОСИ)
муниципального автономного физкультурно-спортивного учреждения
«Спортивная школа олимпийского резерва № 2»
№ 226

1. Общие сведения об объекте

- 1.1. Наименование (вид) объекта: муниципальное автономное физкультурно-спортивное учреждение «Спортивная школа олимпийского резерва № 2»;
- 1.2. Адрес 3842-35-37-75 объекта: 650036, Российская Федерация, Кемеровская область, г. Кемерово, ул.Гагарина,118;
- 1.3. Сведения о размещении объекта: общая площадь помещений – 1055,9 м.кв.
 - 1.3.1. помещение № 2, два этажа, на 1 этаже 611,0 кв.м., на 2 этаже 224,5кв.м.
 - 1.3.2. нежилое строение - отдельно стоящее здание, один этаж, 220.4 кв.м.
 - 1.3.3. наличие прилегающего земельного участка (да, нет); да (10 205 м.кв.)
- 1.4. Год постройки здания 1961г., последнего капитального ремонта: 2021 год.
- 1.5. Дата предстоящих плановых ремонтных работ: текущий ремонт школы – 2022 год, дата капитального ремонта 01.07.2030 г.;
- 1.6. Название организации (учреждения), (полное юридическое наименование – согласно Уставу, краткое наименование) муниципальное автономное физкультурно-спортивное учреждение «Спортивная школа олимпийского резерва № 2», МАФСУ «СШОР № 2»;
- 1.7. Юридический адрес организации (учреждения) 650036, Кемеровская область, г. Кемерово, ул. Гагарина, 118;
- 1.8. Основание для пользования объектом: безвозмездное пользование;
- 1.9. Форма собственности: государственная;
- 1.10. Территориальная принадлежность: муниципальная;
- 1.11. Вышестоящая организация: управление культуры, спорта и молодежной политики администрации г. Кемерово;
- 1.12. Адрес вышестоящей организации, другие координаты: г. Кемерово, пр-т Советский,54.

2. Характеристика деятельности организации на объекте
(по обслуживанию населения)

- 2.1. Сфера деятельности: выполнение работ, оказание услуг в целях осуществления предусмотренных законодательством Российской Федерации полномочий органов местного самоуправления по обеспечению условий для развития на территории города Кемерово физической культуры и спорта среди различных групп населения, по организации проведения официальных физкультурно-оздоровительных и спортивных мероприятий, по развитию детско-юношеского спорта в целях создания условий для подготовки спортивных сборных команд города Кемерово и участию в

обеспечении подготовки спортивного резерва для спортивных сборных команд Кемеровской области-Кузбасса и Российской Федерации;

2.2. Виды оказываемых услуг: велосипедный и конькобежный спорт;

2.3. Форма оказания услуг: на объекте;

2.4. Категории обслуживаемого населения по возрасту: дети 7 - 18 лет, прочее население;

2.5. Категории обслуживаемых инвалидов: инвалиды с нарушениями опорно-двигательного аппарата, нарушениями зрения, нарушениями слуха, нарушениями умственного развития;

2.6. Плановая мощность: посещаемость (количество обслуживаемых в день), вместимость, пропускная способность: 220 человек;

2.7. Участие в исполнении ИПР инвалида, ребенка-инвалида (да, нет) – нет

3. Состояние доступности объекта

3.1. Путь следования к объекту пассажирским транспортом: (описать маршрут движения с использованием пассажирского транспорта):

3.1.1. до остановки Универмаг:

– автобусы № 1,8,13,17,19,33,39,42,49,80,81,90А,91,94,100,101,104,205,416

– троллейбусы № 1,3,4,11,15

– маршрутки № 2Т,4Т,5Т,6Т,15Т,22Т,40Т,47Т,61Т

3.1.2. до остановки ул. Гагарина:

– автобус № 3

наличие адаптированного пассажирского транспорта к объекту: нет

3.2. Путь к объекту от ближайшей остановки пассажирского транспорта:

3.2.1. расстояние до объекта от остановки транспорта ул. Гагарина - 173 м

3.2.2. время движения (пешком) - 2,5 мин

3.2.3. наличие выделенного от проезжей части пешеходного пути: нет

3.2.4. Перекрестки: нерегулируемые, регулируемые со звуковой сигнализацией, таймером - нет

3.2.5. Информация на пути следования к объекту: акустическая, тактильная, визуальная: нет.

3.2.6. Перепады высоты на пути: есть.

Их обустройство для инвалидов на коляске: нет

3.3. Вариант организации доступности ОСИ (формы обслуживания) *

№ п/п	Категория инвалидов (вид нарушения)	Вариант организации доступности объекта (формы обслуживания)*
1.	Все категории инвалидов и МПН	
	<i>в том числе инвалиды:</i>	
2	<i>передвигающиеся на креслах-колясках</i>	Б
3	<i>с нарушениями опорно-двигательного аппарата</i>	А
4	<i>с нарушениями зрения</i>	ДУ
5	<i>с нарушениями слуха</i>	А
6	<i>с нарушениями умственного развития</i>	А

* - указывается один из вариантов:

- «А» - доступны все структурно-функциональные зоны,

- «Б» - в уровне 1 этажа организовано место обслуживания инвалидов,

- «ДУ» - доступен условно, т.е. организовано дистанционное обслуживание, помощь персонала.

- «ВНД» - временно недоступен.

3.4. Состояние доступности основных структурно-функциональных зон

№ п/п	Основные структурно-функциональные зоны объекта	Состояние доступности, в том числе для основных категорий инвалидов**
1	Территория, прилегающая к зданию (участок)	ДЧ-В
2	Вход (входы) в здание	ДЧ-В
3	Путь (пути) движения внутри здания (в т.ч. пути эвакуации)	ДЧ-В
4	Зона целевого назначения здания (целевого посещения объекта)	ДЧ-В
5	Санитарно-гигиенические помещения	ДЧ-В
6	Система информации и связи (на всех зонах)	ДЧ-В
7	Пути движения к объекту (от остановки транспорта)	ДЧ-В
8	Все зоны и участки	ДЧ-В

** Указывается: ДП-В - доступно полностью всем; ДП-И (К, О, С, Г, У) - доступно полностью избирательно (указать категории инвалидов); ДЧ-В - доступно частично всем; ДЧ-И (К, О, С, Г, У) - доступно частично избирательно (указать категории инвалидов); ДУ - доступно условно; ВИД - предметно недоступно.

3.5. Итоговое заключение о состоянии доступности ОСИ:

3.5.1. Данный ОСИ доступен для инвалидов и других МНГ полностью.

Место для парковки автотранспортных средств инвалидов не предусмотрено на территории объекта.

Вход в здание оборудован пандусом. Дверные проемы на входе в здание, доступны для инвалидов на креслах-колясках.

3.5.2. Индивидуальная кабина, размещаемая в блоке общественных уборных (мужских или женских), доступная по габаритам и оборудованию для всех групп инвалидов.

3.6. Состояние доступности оказываемых услуг

№ п/п	Перечень оказываемых услуг	Доступность услуг, в том числе, для основных категорий инвалидов
1	Обеспечение условий для развития на территории города Кемерово физической культуры и спорта среди различных групп населения	ДЧ-В

4. Управленческое решение

4.1. Рекомендации по адаптации основных структурных элементов объекта

№ п/п	Основные структурно-функциональные зоны объекта	Рекомендации по адаптации объекта (вид работы)*
1	Территория, прилегающая к зданию (участок)	<i>текущий ремонт</i> (асфальтовое покрытие, укладка тактильной плитки)
2	Вход (входы) в здание	<i>текущий ремонт</i> (укладка резинового противоскользящего

		покрытия)
3	Путь (пути) движения внутри здания (в т. ч. пути эвакуации)	<i>индивидуальное решение с ТСП</i> (установка тактильных указателей)
4	Зона целевого назначения здания (целевого посещения объекта)	<i>индивидуальное решение с ТСП</i> (установка тактильных указателей, направляющих полос, видео увеличителей)
5	Санитарно-гигиенические помещения	<i>индивидуальное решение с ТСП</i> (установка тактильных указателей)
6	Система информации на объекте (на всех зонах)	<i>индивидуальное решение с ТСП</i> (установка тактильно-звукового информатора НОТТ, светового маяка)
7	Пути движения к объекту (от остановки транспорта)	<i>текущий ремонт</i> (ремонт асфальтового покрытия, устройство съездов с тротуара)
8	Все зоны и участки	-

* указывается один из вариантов (видов работ): не требуется; ремонт (текущий, капитальный); индивидуальное решение с ТСП; технические решения невозможны – организация альтернативной формы обслуживания

4.2. Период проведения работ: **2022—2030 гг., программа «Доступная среда».**

4.3. Ожидаемый результат (по состоянию доступности) после выполнения работ по адаптации - ДП-В;

Оценка результата исполнения программы, плана (по состоянию доступности) – **удовлетворительно;**

4.4. Для принятия решения требуется, не требуется (нужное подчеркнуть):

Согласование не требуется

Имеется заключение уполномоченной организации о состоянии доступности объекта (наименование документа и выдавшей его организации, дата), прилагается

4.5. Информация **размещена** (обновлена) на Карте доступности субъекта Российской Федерации <http://www.kartadostupnosti.ru> дата 13.01.2023 г.

5. Особые отметки

Паспорт сформирован на основании:

1. Акта обследования объекта: от «02» 02 2022 г.

2. Решения Комиссии от «02» 09 2022 г.

Председатель комиссии:

Члены комиссии:



Приложение №2

УТВЕРЖДАЮ:

«СШОР № 2»

А.Н. Лысак

2022 г.

АКТ ОБСЛЕДОВАНИЯ
объекта социальной инфраструктуры
к паспорту доступности оси к паспорту доступности № 01

г. Кемерово

«02» 02 2022 г.

1. Общие сведения об объекте

- 1.1. Наименование (вид) объекта: **объект спорта**
- 1.2. Адрес объекта: **650036, Кемеровская область, г. Кемерово, ул. Гагарина, 118**
- 1.3. Сведения о размещении объекта:
 - помещение № 2, два этажа, на 1 этаже 611,0 кв.м., на 2 этаже 224,5 кв.м.
 - отдельно стоящее здание, один этаж, 220,4 кв.м.
 - наличие прилегающего земельного участка (да, нет); да
- 1.4. Год постройки здания **1961 г.**, последнего капитального ремонта: **2021 год.**
- 1.5. Дата предстоящих плановых ремонтных работ: текущий ремонт школы – **2022 год**, дата капитального ремонта не установлена
- 1.6. Название организации (учреждения), (полное юридическое наименование – согласно Уставу, краткое наименование) **муниципальное автономное физкультурно-спортивное учреждение «Спортивная школа олимпийского резерва № 2», МАФСУ «СШОР № 2»**
- 1.7. Юридический адрес организации (учреждения) **650036, Кемеровская область, г. Кемерово, ул. Гагарина, 118**

2. Характеристика деятельности организации на объекте

- 2.1. Сфера деятельности: выполнение работ, оказание услуг в целях осуществления предусмотренных законодательством Российской Федерации полномочий органов местного самоуправления по обеспечению условий для развития на территории города Кемерово физической культуры и спорта среди различных групп населения, по организации проведения официальных физкультурно-оздоровительных и спортивных мероприятий, по развитию детско-юношеского спорта в целях создания условий для подготовки спортивных сборных команд города Кемерово и участия в обеспечении подготовки спортивного резерва для спортивных сборных команд Кемеровской области-Кузбасса и Российской Федерации.
- 2.2. Виды оказываемых услуг: **велосипедный и конькобежный спорт**
- 2.3. Форма оказания услуг: **на объекте**
- 2.4. Категории обслуживаемого населения по возрасту: **дети 7 - 18 лет, прочее население**
- 2.5. Категории обслуживаемых инвалидов: **инвалиды с нарушениями опорно-двигательного аппарата; нарушениями зрения, нарушениями слуха, нарушениями умственного развития.**
- 2.6. Плановая мощность: посещаемость (количество обслуживаемых в день), вместимость, пропускная способность: **220 чел.**
- 2.7. Участие в исполнении ИПР инвалида, ребенка-инвалида (да, нет) - **нет**

3. Состояние доступности объекта

- 3.1. Путь следования к объекту пассажирским транспортом: (описать маршрут движения с использованием пассажирского транспорта):
- 3.1.1. до остановки Универмаг:
- автобусы № 1,8,13,17,19,33,39,42,49,80,81,90А,91,94,100,101,104,205,416
 - троллейбусы № 1,3,4,11,15
 - маршрутки № 2Т,4Т,5Т,6Т,15Т,22Т,40Т,47Т,61Т
- 3.1.2. до остановки ул. Гагарина:
- автобус № 3
- 3.2. Путь к объекту от ближайшей остановки пассажирского транспорта:
- 3.2.1. расстояние до объекта от остановки транспорта ул. Гагарина - 173 м
- 3.2.2. время движения (пешком) 2,5 мин
- 3.2.3. наличие выделенного от проезжей части пешеходного пути: **нет**
- 3.2.4. Перекрестки: **нерегулируемые**, регулируемые со звуковой сигнализацией, таймером - **нет**
- 3.2.5. Информация на пути следования к объекту: акустическая, тактильная, визуальная; **нет**.
- 3.2.6. Перепады высоты на пути: есть, **нет**
- Их обустройство для инвалидов на коляске: **нет**
- 3.3. Вариант организации доступности ОСИ (формы обслуживания) * с учетом СП 35-101- 2001 *

№ п/п	Категория инвалидов (вид нарушения)	Вариант организации доступности объекта (формы обслуживания)*
1.	Все категории инвалидов и МГН	
	в том числе инвалиды:	
2	передвигающиеся на креслах-колясках	ДУ
3	с нарушениями опорно-двигательного аппарата	ДУ
4	с нарушениями зрения	ДУ
5	с нарушениями слуха	ДУ
6	с нарушениями умственного развития	ДУ

* - указывается один из вариантов:

- «А» - доступны все структурно-функциональные зоны,
- «Б» - в уровне 1 этажа организовано место обслуживания инвалидов,
- «ДУ» - доступен условно, т.е. организовано дистанционное обслуживание, помощь персонала
- «ВНД» - временно недоступен.

3.4. Состояние доступности основных структурно-функциональных зон

№ п/п	Основные структурно-функциональные зоны	Состояние доступности, в том числе для основных категорий инвалидов**	Приложение	
			№ на плане	№ фото
1	Территория, прилегающая к зданию (участок)	ДЧ-В	-	8-10
2	Вход (входы) в здание	ДЧ-В	-	11-21

3	Путь (пути) движения внутри здания (в т.ч. пути эвакуации)	ДЧ-В	-	22-25
4	Зона целевого назначения здания (целевого посещения объекта)	ДЧ-В	-	26-31
5	Санитарно-гигиенические помещения	ДЧ-В	-	32-37
6	Система информации и связи (на всех зонах)	ДЧ-В	-	-
7	Пути движения к объекту (от остановки транспорта)	ДЧ-В	-	1-7

** Указывается: ДП-В - доступно полностью всем; ДП-И (К, О, С, Г, У) - доступно полностью избирательно (указать категории инвалидов); ДЧ-В - доступно частично всем; ДЧ-И (К, О, С, Г, У) - доступно частично избирательно (указать категории инвалидов); ДУ - доступно условно, ВНД - недоступно

3.5. Итоговое заключение о состоянии доступности ОСИ:

3.5.1. Данный ОСИ доступен для инвалидов и других МНГ полностью.

Место для парковки автотранспортных средств инвалидов не предусмотрено на территории объекта.

Вход в здание оборудован пандусом. Дверные проемы на входе в здание, доступны для инвалидов на креслах-колясках.

3.5.2. Индивидуальная кабина, размещаемая в блоке общественных уборных (мужских или женских), доступная по габаритам для инвалида на кресле-коляске, а по оборудованию – для всех групп инвалидов.

4. Управленческое решение (проект)

4.1. Рекомендации по адаптации основных структурных элементов объекта:

№ № п/п	Основные структурно-функциональные зоны объекта	Рекомендации по адаптации объекта (вид работы)*
1	Территория, прилегающая к зданию (участок)	<i>текущий ремонт</i> (асфальтовое покрытие, укладка тактильной плитки)
2	Вход (входы) в здание	<i>текущий ремонт</i> (укладка резинового противоскользящего покрытия)
3	Путь (пути) движения внутри здания (в т.ч. пути эвакуации)	<i>текущий ремонт</i> (установка тактильных указателей)
4	Зона целевого назначения здания (целевого посещения объекта)	<i>текущий ремонт</i> (установка тактильных указателей, направляющих полос, видео увеличителей)
5	Санитарно-гигиенические помещения	<i>текущий ремонт</i> (установка тактильных указателей)
6	Система информации на объекте (на всех зонах)	<i>текущий ремонт</i> (установка тактильно-звукового информатора НОТТ, светового маяка)
7	Пути движения к объекту (от остановки транспорта)	<i>текущий ремонт</i> (ремонт асфальтового покрытия, устройство съездов с тротуара)
8.	Все зоны и участки	-

*- указывается один из вариантов (видов работ): не требуется; ремонт (текущий, капитальный); индивидуальное решение с ТСР; технические решения невозможны – организация альтернативной формы обслуживания

4.2. Период проведения работ: 2022—2030 гг., программа «Доступная среда».

4.3. Ожидаемый результат (по состоянию доступности) после выполнения работ по адаптации - ДП-В;

Оценка результата исполнения программы, плана (по состоянию доступности) – **удовлетворительно**;

4.4. Для принятия решения требуется, не требуется (нужное подчеркнуть):

4.4.1. согласование на Комиссии - **нет**.

(наименование Комиссии по координации деятельности в сфере обеспечения доступной среды жизнедеятельности для инвалидов и других МГН)

4.4.2. согласование работ с надзорными органами (в сфере проектирования и строительства, архитектуры, охраны памятников, другое – указать) - **нет**

4.4.3. техническая экспертиза; разработка проектно-сметной документации - **нет**

4.4.4. согласование с вышестоящей организацией (собственником объекта) - **нет**

4.4.5. согласование с общественными организациями инвалидов - **нет**

4.4.6. другое - **нет**

4.4.7. Имеется заключение уполномоченной организации о состоянии доступности объекта (наименование документа и выдавшей его организации, дата) - **нет**

4.5. Информация размещена (обновлена) на Карте доступности субъекта Российской Федерации <http://www.kartadostupnosti.ru> дата .

5. Особые отметки

ПРИЛОЖЕНИЯ:

1. Приложение № 1 к Акту обследования объекта социальной инфраструктуры к паспорту доступности оси к паспорту доступности и результатами фото фиксации на объекте - на 37 л.

Руководитель рабочей группы
Директор МАФСУ «СШОР № 2»

Члены рабочей группы:

Заместитель директора по АХР

Заместитель директора по УВР

представители общественных
организаций инвалидов



А.Н. Лысак

И.А. Румас

Э.Б.

Чичканова

Управленческое решение согласовано « ____ » _____ 20__ г. (протокол № ____)
Комиссией (название) _____

I. Результаты обследования:

1. Территория, прилегающей к зданию (участка)
муниципального автономного физкультурно-спортивного учреждения
«Спортивная школа олимпийского резерва № 2»
650036, Кемеровская область, г. Кемерово, ул. Гагарина, 118
(наименование объекта, адрес)

№ п/п	Наименование функционально-планировочного элемента	Наличие элемента			Выявленные нарушения и замечания		Работы по адаптации объектов	
		есть/нет	№ на плане	№ фото	Содержание	Значимо для инвалида (категория)	Содержание	Виды работ
1.1	Вход (входы) на территорию	есть	1	7	Неровности дорожного покрытия отсутствие всех видов информации	К, О, С	Выровнять дорожное покрытие; оснастить информацией	Уложить асфальт, оборудовать информацией
1.2	Путь (пути) движения на территории	есть	1	1-9	Неровности дорожного покрытия отсутствие информационной поддержки	К, О, С	Выровнять дорожное покрытие; оснастить информацией	Уложить асфальт, оборудовать информацией
1.3	Лестница (наружная)	нет			-			
1.4	Пандус (наружный)	нет			-			
1.5	Автостоянка и парковка	нет			-			
	ОБЩИЕ требования к зоне	Беспрепятственное и удобное передвижение МГН по участку (территории предприятия) к зданию Информационная поддержка на всех путях движения МГН						

II. Заключение по зоне:

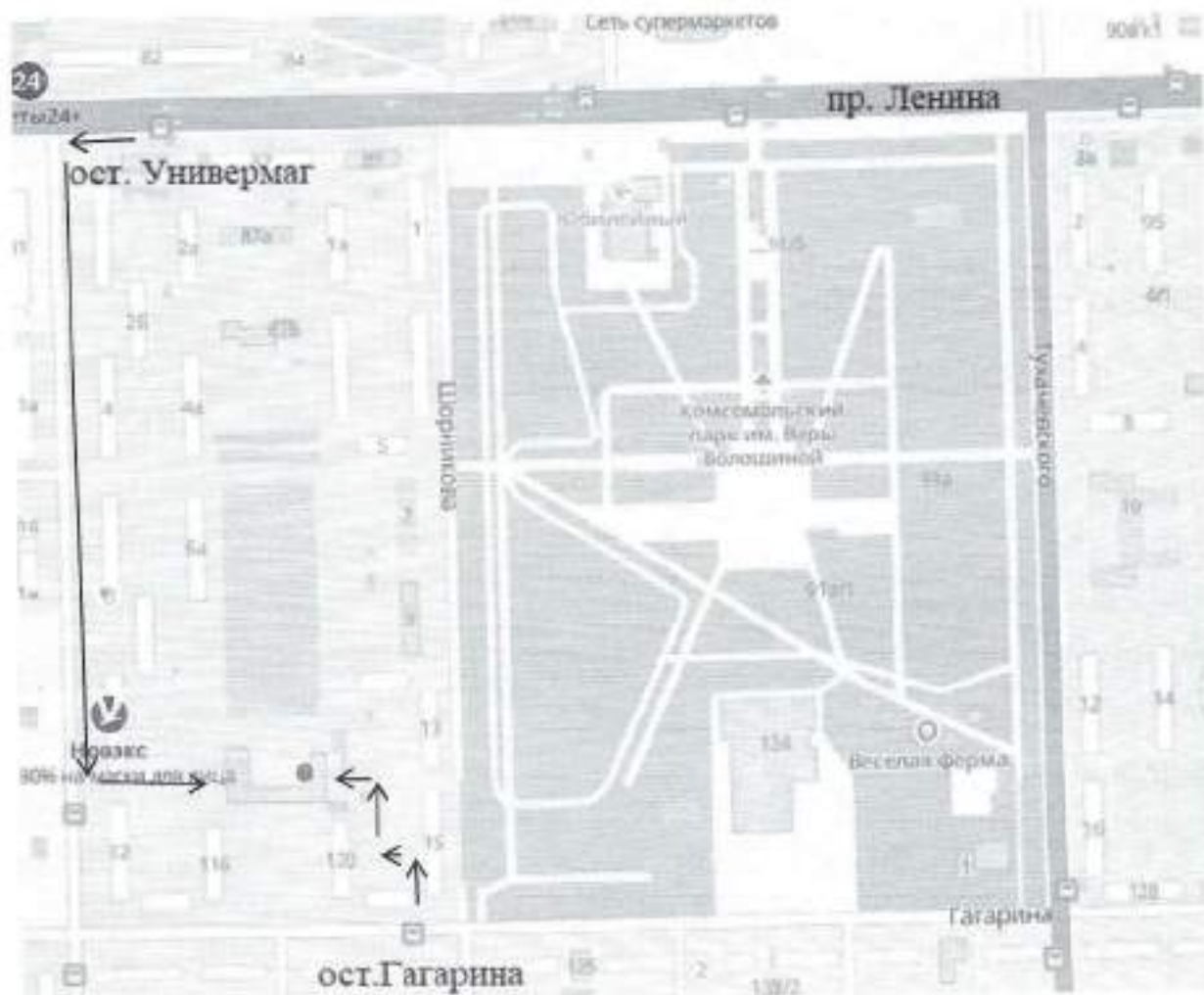
Наименование структурно-функциональной зоны	Состояние доступности* (к пункту 3.4 Акта обследования ОСИ)	Приложение		Рекомендации по адаптации (вид работы)** к пункту 4.1 Акта обследования ОСИ
		№ на плане	№ фото	
Территория, прилегающая к зданию	ДЧ-В	1	1-9	Текущий ремонт

* указывается: ДП-В - доступно полностью всем; ДП-И (К, О, С, Г, У) - доступно полностью избирательно (указать категории инвалидов); ДЧ-В - доступно частично всем; ДЧ-И (К, О, С, Г, У) - доступно частично избирательно (указать категории инвалидов); ДУ - доступно условно, ВВД - недоступно

**указывается один из вариантов: не требуется; ремонт (текущий, капитальный); индивидуальное решение с ТСР; технические решения невозможны - организация альтернативной формы обслуживания

Комментарий к заключению: зона «Территория, прилегающая к зданию» требует текущего ремонта дорожного покрытия, укладки тактильной плитки и оснащения информационной поддержкой.

Направление движения от остановок общественного транспорта



Обозначения на схеме

- Направление движения от остановок
- Вход в ОСИ

Остановка ул. Гагарина



Пешеходный переход у остановки ул. Гагарина



Путь движения от остановки ул. Гагарина



Фото 4

Путь движения от остановки ул. Гагарина



Фото 5

Путь движения от остановки ул. Гагарина



Фото 6

Путь движения от остановки ул. Гагарина



Фото 7

Путь движения от остановки ул. Гагарина



Фото 8

Путь движения от остановки ул. Гагарина



Фото 9

Путь движения от остановки ул. Гагарина



Путь движения от остановки ул. Гагарина

Фото 10



I. Результаты обследования:

2. Входа (входов) в здание

муниципального автономного физкультурно-спортивного учреждения
«Спортивная школа олимпийского резерва № 2»
650036, Кемеровская область, г. Кемерово, ул. Гагарина, 118
(наименование объекта, адрес)

№ п/п	Наименование функционально-планировочного элемента	Наличие элемента			Выявленные нарушения и замечания		Работы по адаптации объектов	
		есть/нет	№ на плане	№ фото	Содержание	Значимо для инвалида (категория)	Содержание	Виды работ
2.1	Лестница (наружная)	есть	2	10-12	Отсутствует тактильная разметка	С	Нанести тактильную разметку	ТР
2.2	Пандус (наружный)	есть	2	15-21	Отсутствует кнопка вызова	К	Установить кнопку вызова	ТР
2.3	Входная площадка (перед дверью)	есть	2	10	Отсутствует тактильная разметка	С	Нанести тактильную разметку	ТР
2.4	Дверь (входная)	есть	2	12-14	Отсутствует тактильная информация	С	Нанести тактильную информацию	ТР
2.5	Тамбур	есть	2	13	Соответствует			
	ОБЩИЕ требования к зоне	Как минимум один вход, приспособленный для МПН, с поверхности земли и из каждого доступного подземного или наземного перехода к зданию						

II. Заключение по зоне:

Наименование структурно-функциональной зоны	Состояние доступности* (к пункту 3.4 Акта обследования ОСИ)	Приложение		Рекомендации по адаптации (вид работы)** к пункту 4.1 Акта обследования ОСИ
		№ на плане	№ фото	
Вход в здание	ДЧ-В	2	10	Текущий ремонт

* указывается: ДП-В - доступно полностью всем; ДП-И (К, О, С, Г, У) - доступно полностью избирательно (указать категории инвалидов); ДЧ-В - доступно частично всем; ДЧ-И (К, О, С, Г, У) - доступно частично избирательно (указать категории инвалидов); ДУ - доступно условно, ВНД - недоступно

**указывается один из вариантов: не нуждается; ремонт (текущий, капитальный); индивидуальное решение с ТСП; технические решения невозможны - организация альтернативной формы обслуживания

Комментарий к заключению: зона «Вход в здание» требует нанесения тактильной разметки и знаков.

Вход в здание, площадка перед входом



Фото 11

Вход в здание (высота ступеней 180 мм)



Вход в здание (ширина ступеней 600 мм)

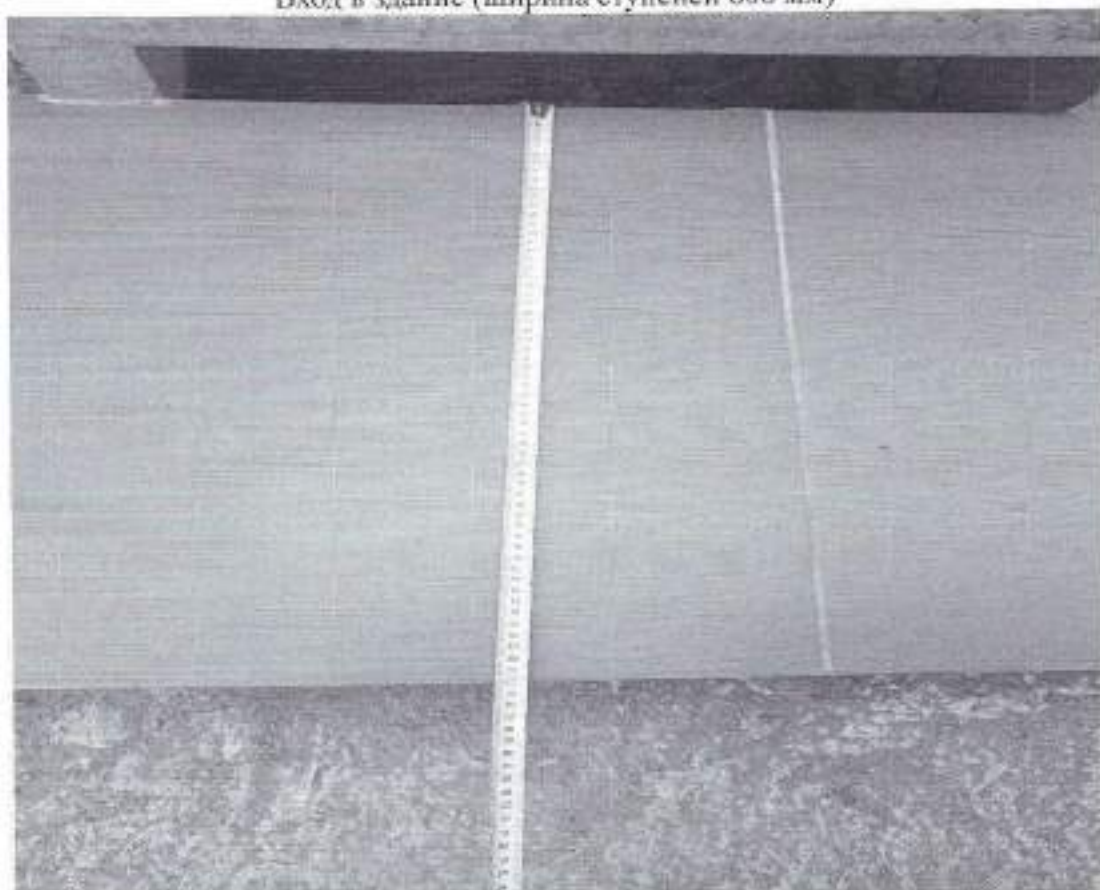
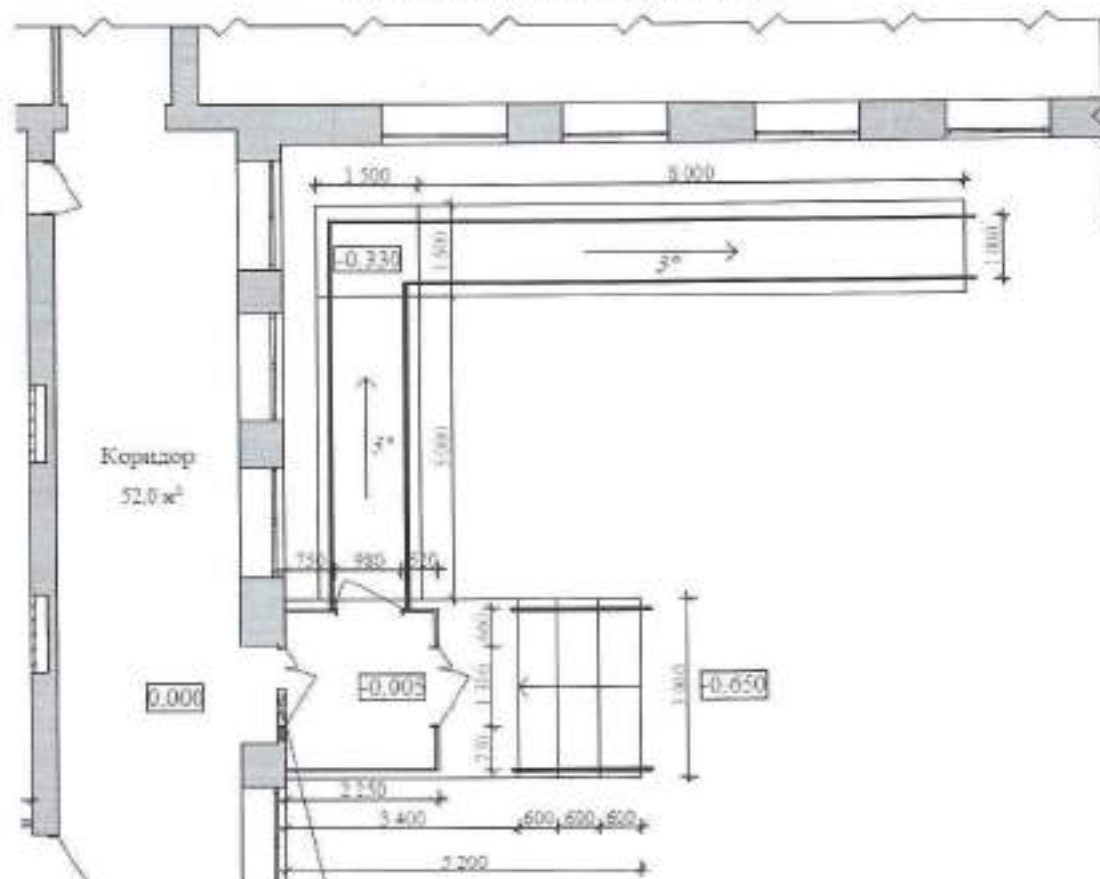


Рисунок 2

Входная группа (вход и пандус)



Вход в здание (площадка перед входом)



Вход в здание (тамбур 2500x2500 мм)



Вход в здание (ширина проема 1450 мм)

Фото 14



Вход в здание (пандус)

Фото 15



Пандус

Фото 16



Пандус

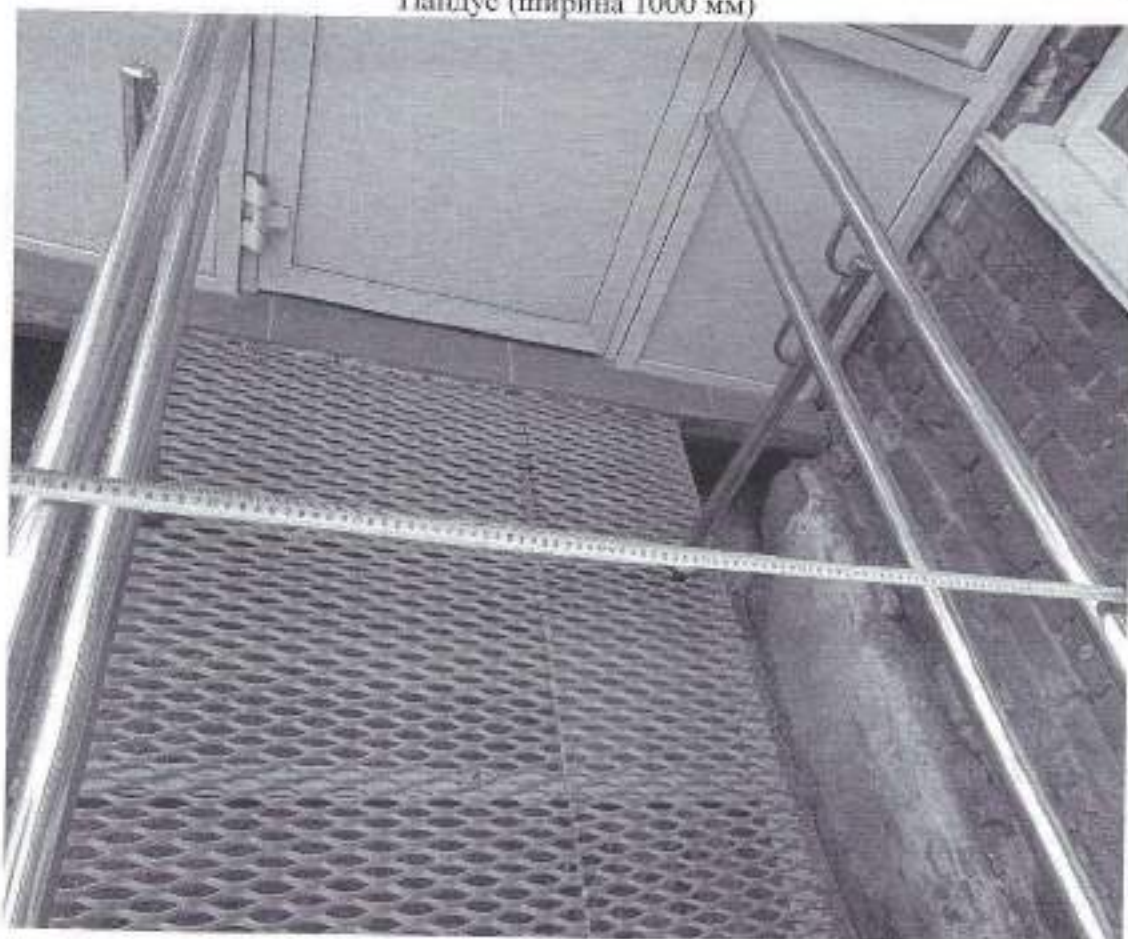
Фото 17



Пандус (площадка для отдыха)



Пандус (ширина 1000 мм)



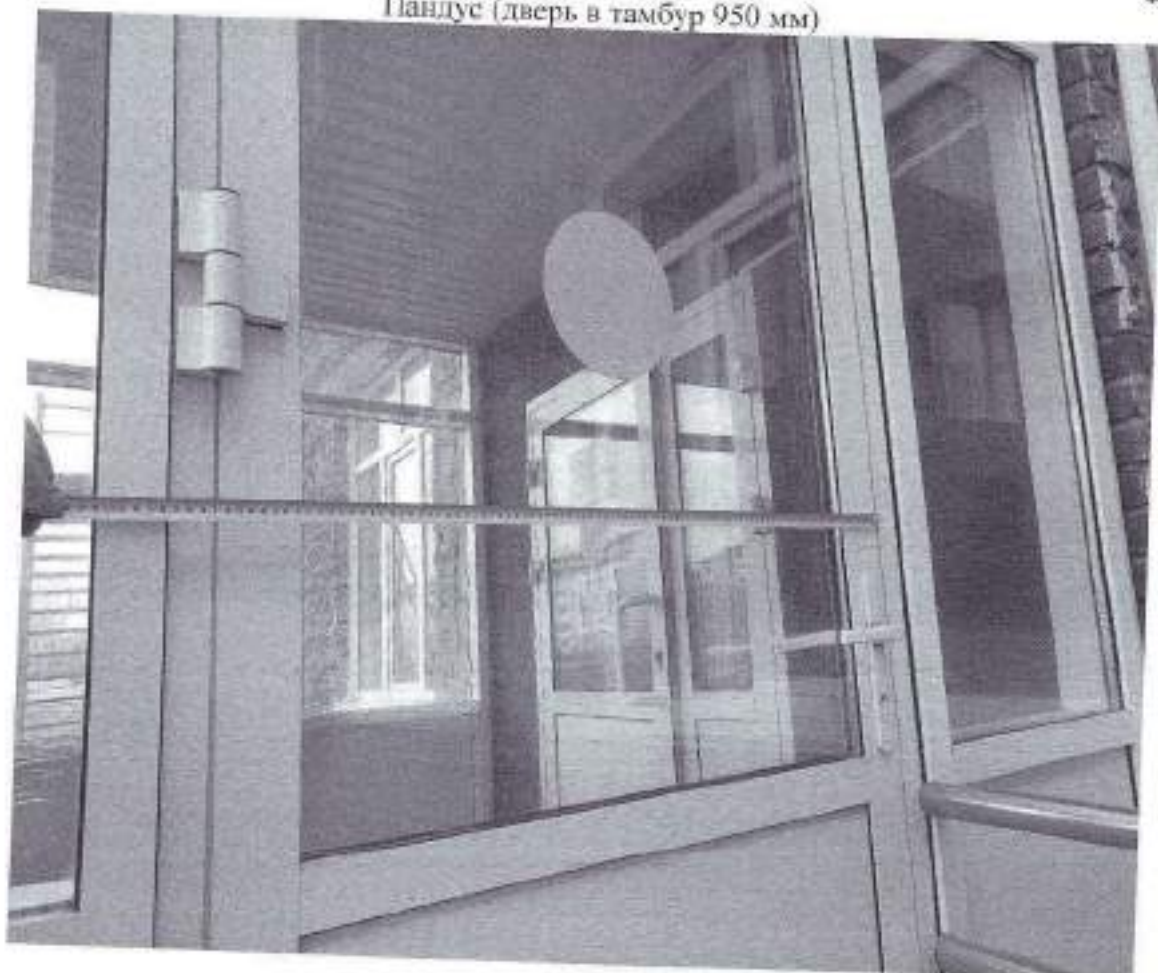
Пандус (высота перил 900 мм, поручня 700 мм)

Фото 20



Пандус (дверь в тамбур 950 мм)

Фото 21



I. Результаты обследования:

3. Пути (путей) движения внутри здания (в т.ч. путей эвакуации)
муниципального автономного физкультурно-спортивного учреждения
«Спортивная школа олимпийского резерва № 2»
650036, Кемеровская область, г. Кемерово, ул. Гагарина, 118
(наименование объекта, адрес)

№ п/п	Наименование функционально-планировочного элемента	Наличие элемента			Выявленные нарушения и замечания		Работы по адаптации объектов	
		есть/нет	№ на плане	№ фото	Содержание	Значимо для инвалида (категория)	Содержание	Виды работ
3.1	Коридор (вестибюль, зона ожидания, галерея, балкон)	есть	3,4	22-24	Отсутствие тактильной и акустической информации	Г, С	Оборудование информацией	Установка информационного оборудования
3.2	Лестница (внутри здания)	есть	4	25	Не дублируется подъемный устройством	К	Оборудование информацией	Установка информационного оборудования
3.3	Пандус (внутри здания)	нет						
3.4	Лифт пассажирский (или подъемник)	нет						
3.5	Дверь	есть			Нет тактильной информации	С	Нанести тактильную информацию	
3.6	Пути эвакуации (в т.ч. зоны безопасности)	есть	3,4	22-24		Все		
	ОБЩИЕ требования к зоне	Определяется наиболее рациональный (короткий и удобный) путь к зоне целевого назначения. Зоны отдыха - на каждом доступном МГН этаже (в том числе и для инвалидов на креслах-колясках) на 2 - 3 места						

II. Заключение по зоне:

Наименование структурно-функциональной зоны	Состояние доступности* (к пункту 3.4 Акта обследования ОСИ)	Приложение		Рекомендации по адаптации (вид работы) ** к пункту 4.1 Акта обследования ОСИ
		№ на плане	№ фото	
Пути движения внутри здания (в т.ч. пути эвакуации)	ДЧ-В	3,4	22-25	Текущий ремонт

* указывается: ДП-В - доступно полностью всем; ДП-И (К, О, С, Г, У) - доступно полностью избирательно (указать категории инвалидов); ДЧ-В - доступно частично всем; ДЧ-И (К, О, С, Г, У) - доступно частично избирательно (указать категории инвалидов); ДУ - доступно условно, ВИД - недоступно

** указывается один из вариантов: не нуждается; ремонт (текущий, капитальный); индивидуальное решение с ТСР; технические решения невозможны - организация альтернативной формы обслуживания

Комментарий к заключению: Зона «Пути движения внутри здания (в т.ч. пути эвакуации)» требует текущего ремонта полов и оснащение тактильной и акустической информацией.

Коридор (вестибюль)



Фото 23

Коридор (большой)



Коридор (ширина проема 1300 мм, высота порожка 50 мм)

Фото 24



Лестница на 2-й этаж

Фото 25



Коридор (вестибюль)

Рисунок 3

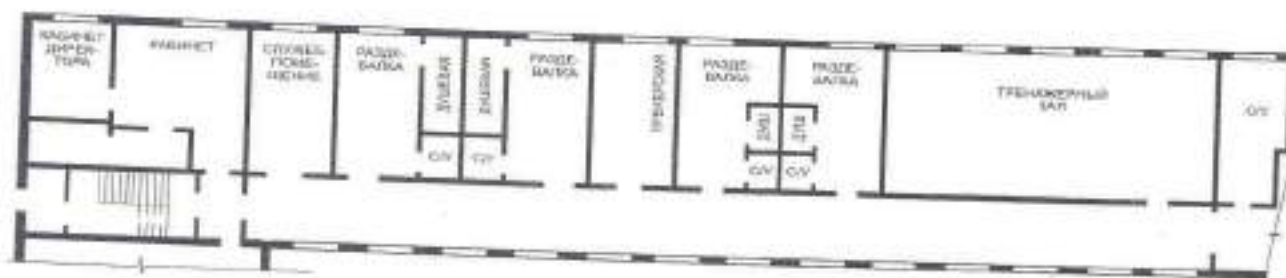
Схема вестибюля первого этажа (фрагмент)
МАФСУ "СШОР № 2", г. Кемерово, ул. Гагарина, 118



Коридор

Рисунок 4

Схема первого этажа (фрагмент)
МАФСУ "СШОР № 2", г. Кемерово, ул. Гагарина, 118



I. Результаты обследования:

4. Зоны целевого назначения здания (целевого посещения объекта)

Вариант I – зона обслуживания инвалидов
муниципального автономного физкультурно-спортивного учреждения
«Спортивная школа олимпийского резерва № 2»
650036, Кемеровская область, г. Кемерово, ул. Гагарина, 118
(наименование объекта, адрес)

№ п/п	Наименование функционально-планировочного элемента	Наличие элемента			Выявленные нарушения и замечания		Работы по адаптации объектов	
		есть/нет	№ на плане	№ фото	Содержание	Значимо для инвалида (категория)	Содержание	Виды работ
4.1	Кабинетная форма обслуживания	есть	3,4	26-30	Нет тактильной и акустической информации	С,Г	Нанести тактильную информацию установить акустическое оборудование	ТР
4.2	Зальная форма обслуживания	есть	3,4	31	Нет тактильной и акустической информации	С,Г		ТР
4.3	Прилавочная форма обслуживания	нет						
4.4	Форма обслуживания с перемещением по маршруту	нет						
4.5	Кабина индивидуального обслуживания	нет						
	ОБЩИЕ требования к зоне	Места целевого назначения могут быть универсальными либо специально выделенными для инвалидов и других МГН (в том числе вблизи входов), информирующие обозначения помещений: - рядом с дверью, со стороны дверной ручки; - на высоте 1,3 – 1,4 м; - дублирование рельефными знаками						

II. Заключение по зоне:

Наименование структурно-функциональной зоны	Состояние доступности* (к пункту 3.4 Акта обследования ОСИ)	Приложение		Рекомендации по адаптации (вид работы)** к пункту 4.1 Акта обследования ОСИ
		№ на плане	№ фото	
Зона целевого назначения	ДЧ-В	3,4	26-31	Текущий ремонт

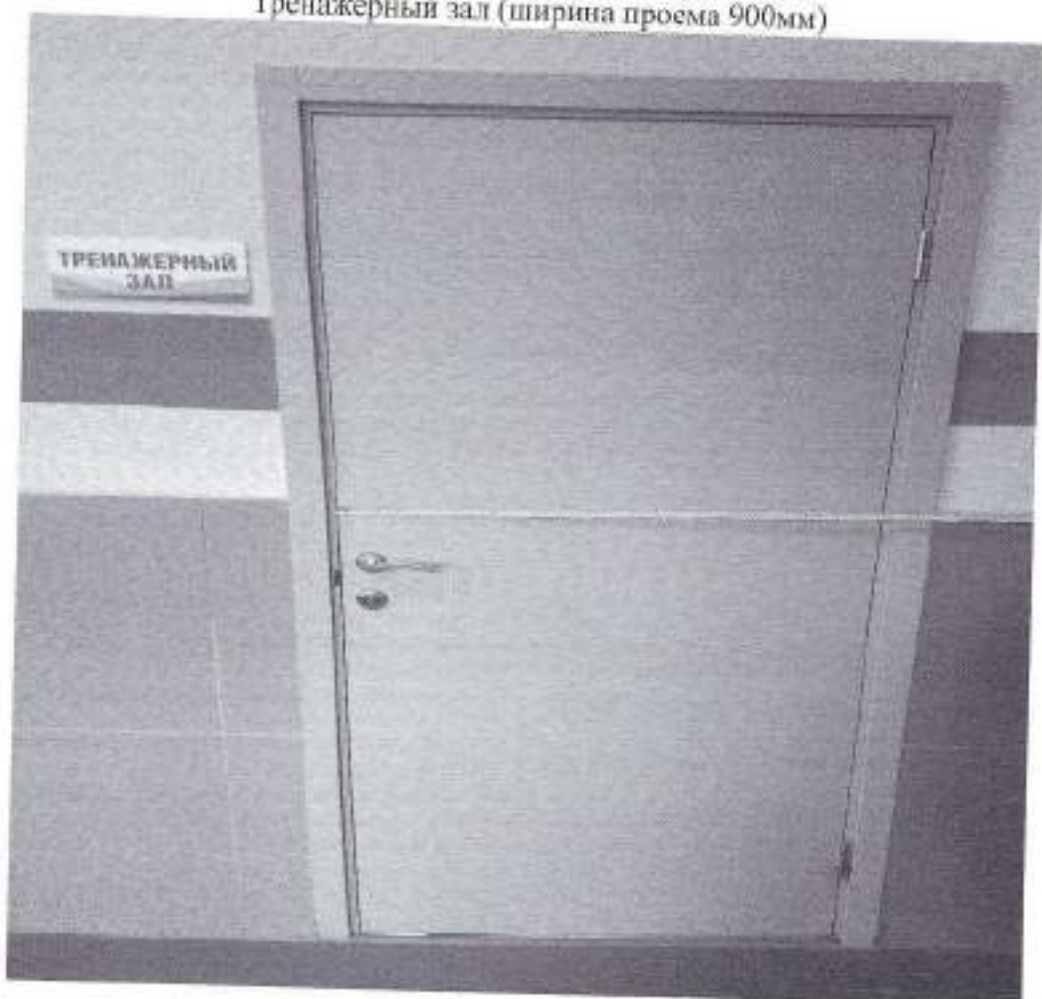
* указывается: ДП-В - доступно полностью всем; ДП-И (К, О, С, Г, У) – доступно полностью избирательно (указать категории инвалидов); ДЧ-В - доступно частично всем; ДЧ-И (К, О, С, Г, У) – доступно частично избирательно (указать категории инвалидов); ДУ - доступно условно, ВНД - недоступно

**указывается один из вариантов: не нуждается; ремонт (текущий, капитальный); индивидуальное решение с ТСП; технические решения невозможны – организации альтернативной формы обслуживания

Комментарий к заключению: зона «Целевого назначения здания» нуждается в текущем ремонте и оснащении тактильной и акустической информацией.

Тренажерный зал (ширина проема 900мм)

Фото 26



Тренажерный зал

Фото 27



Тренажерный зал (вход)

Фото 28



Раздевалка 6 штук (ширина проема 900 мм)

Фото 29



Раздевалка

Фото 30



Спортивный зал (2-й этаж)

Фото 31



I. Результаты обследования:

5. Санитарно-гигиенических помещений

муниципального автономного физкультурно-спортивного учреждения
«Спортивная школа олимпийского резерва № 2»
650036, Кемеровская область, г. Кемерово, ул. Гагарина, 118
(наименование объекта, адрес)

№ п/п	Наименование функционально-планировочного элемента	Наличие элемента		Выявленные нарушения и замечания		Работы по адаптации объектов		
		есть/нет	№ на плане	№ фото	Содержание	Значимо для инвалида (категория)	Содержание	Виды работ
5.1	Туалетная комната	есть	4	32-37	не нуждается		-	-
5.2	Душевая/ ванная комната	нет						
5.3	Быговая комната (гардеробная)	нет						
	ОБЩИЕ требования к зоне							

II. Заключение по зоне:

Наименование структурно-функциональной зоны	Состояние доступности* (к пункту 3.4 Акта обследования ОСИ)	Приложение		Рекомендации по адаптации (вид работы)** к пункту 4.1 Акта обследования ОСИ
		№ на плане	№ фото	
Санитарно-гигиеническое помещение	ДЧ-В	4	32-37	не нуждается

* указывается: ДП-В - доступно полностью всем; ДП-И (К, О, С, Г, У) - доступно полностью избирательно (указать категории инвалидов); ДЧ-В - доступно частично всем; ДЧ-И (К, О, С, Г, У) - доступно частично избирательно (указать категории инвалидов); ДУ - доступно условно, ВПД - недоступно
**указывается один из вариантов: не нуждается; ремонт (текущий, капитальный); индивидуальное решение с ТСП; технические решения невозможны - организация альтернативной формы обслуживания

Комментарий к заключению: зона «Санитарно-гигиенические помещения» нуждаются в оснащении тактильной и акустической информацией.

Туалетная комната (ширина проема 1000 мм)

Фото 32



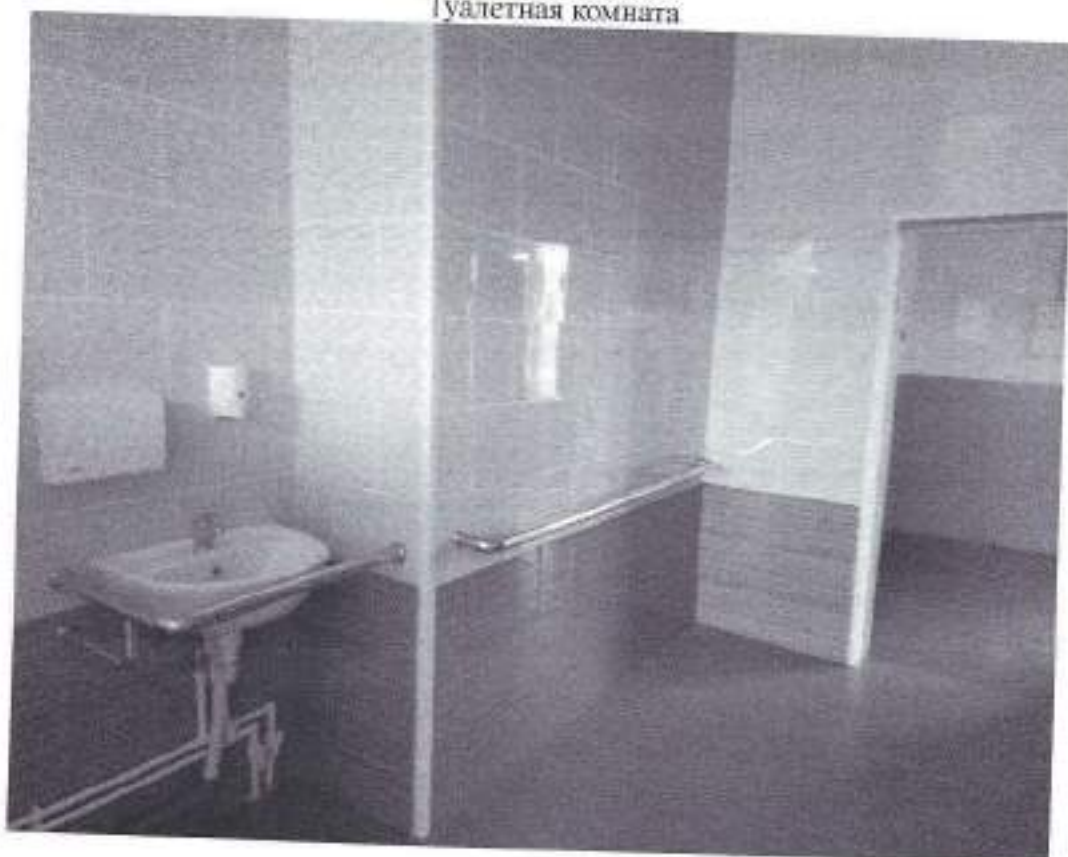
Туалетная комната (ширина проема 1000 мм)

Фото 33



Туалетная комната

Фото 34



Туалетная комната

Фото 35



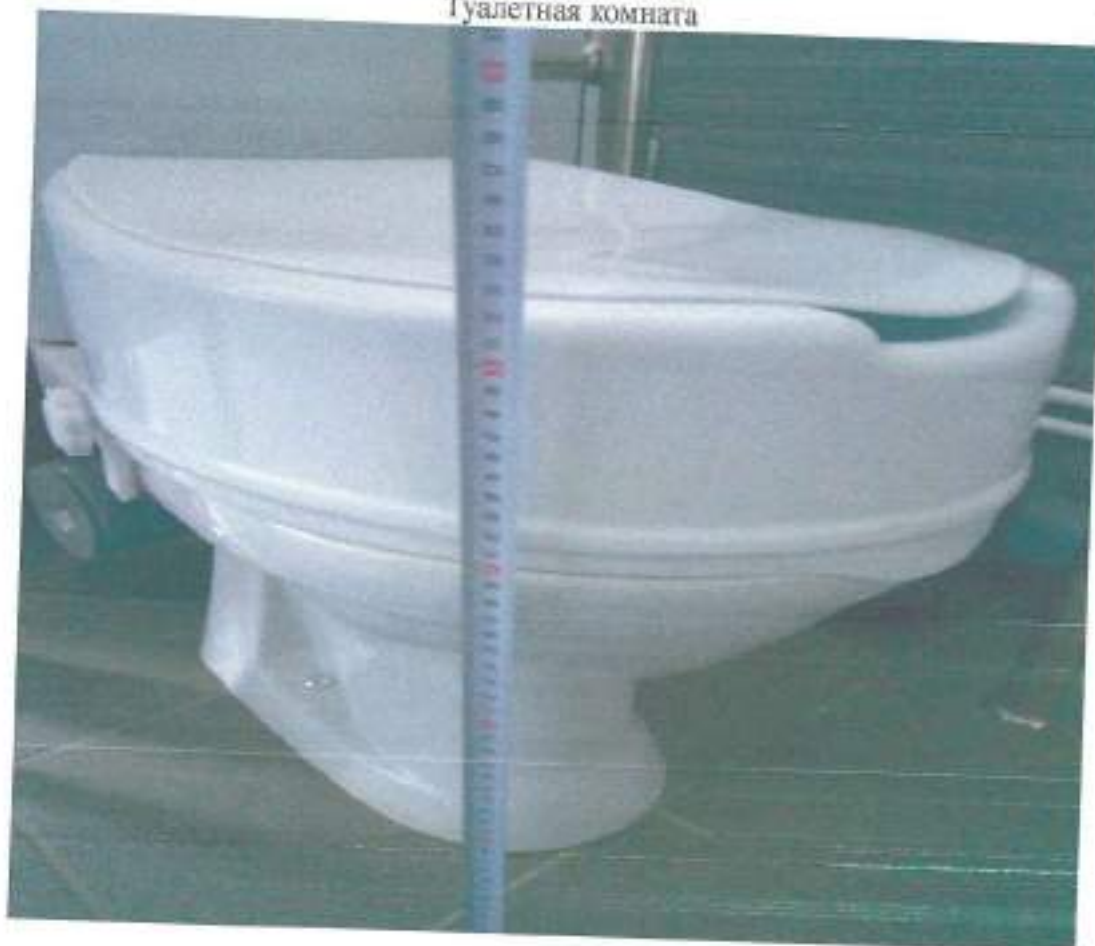
Туалетная комната

Фото 36



Туалетная комната

Фото 37



I. Результаты обследования:

6. Системы информации на объекте

муниципального автономного физкультурно-спортивного учреждения
«Спортивная школа олимпийского резерва № 2»
650036, Кемеровская область, г. Кемерово, ул. Гагарина, 118
(наименование объекта, адрес)

№ п/п	Наименование функционально-планировочного элемента	Наличие элемента			Выявленные нарушения и замечания		Работы по адаптации объектов	
		есть/нет	№ на плане	№ фото	Содержание	Значимо для инвалида (категория)	Содержание	Виды работ
6.1	Визуальные средства	есть		10-13, 32,35	Не выявлено			
6.2	Акустические средства	нет				Г	Оснащение информацией	Установить акустическое оборудование
6.3	Тактильные средства	нет				С	Оснащение информацией	Установить тактильные средства
	ОБЩИЕ требования к зоне	<p>Системы средств информации и сигнализации об опасности должны быть комплексными для всех категорий инвалидов (визуальными, звуковыми и тактильными) и соответствовать ГОСТ</p> <p>Знаки и символы должны быть идентичными в пределах здания, комплекса сооружений, в одном районе, соответствовать знакам в нормативные документы по стандартизации</p> <p>Система средств информации зон и помещений должна обеспечивать:</p> <ul style="list-style-type: none"> - непрерывность информации, своевременное ориентирование и однозначное опознавание объектов и мест посещения; - предусматривать возможность получения информации об ассортименте предоставляемых услуг, размещении и назначении функциональных элементов, расположении путей эвакуации, предупреждать об опасности в экстремальных ситуациях и т.п. <p>Визуальная информация располагается на контрастном фоне с размерами знаков, соответствующими расстоянию рассматривания, и должна быть увязана с художественным решением интерьера.</p> <p>Использование компенсирующих мероприятий при невозможности применить визуальную информацию (из-за особых художественных решений интерьеров: в залах музеев, выставок и т.д.)</p> <p>Система оповещения о пожаре - световая, синхронно со звуковой сигнализацией</p>						

II. Заключение по зоне:

Наименование структурно-функциональной зоны	Состояние доступности* (к пункту 3.4 Акта обследования ОСИ)	Приложение		Рекомендации по адаптации (вид работы)** к пункту 4.1 Акта обследования ОСИ
		№ на плане	№ фото	
Системы информации на объекте	ДЧ-В		10-13, 32,35	Текущий ремонт

* указывается: ДП-В - доступно полностью всем; ДП-И (К, О, С, Г, У) - доступно полностью избирательно (указать категории инвалидов); ДЧ-В - доступно частично всем; ДЧ-И (К, О, С, Г, У) - доступно частично избирательно (указать категории инвалидов); ДУ - доступно условно, ВНД - недоступно

**указывается один из вариантов: не требуется; ремонт (текущий, капитальный); индивидуальное решение с ТСР; технические решения невозможны - организация альтернативной формы обслуживания

Комментарий к заключению: зона «Система информации на объекте» требует текущего ремонта по оснащению тактильной и акустической информацией.

Стадион летом

Фото 38



Стадион зимой

Фото 39





АНКЕТА
(информация об объекте социальной инфраструктуры)
К ПАСПОРТУ ДОСТУПНОСТИ ОСИ

№ _____

1. Общие сведения об объекте

- 1.1. Наименование (вид) объекта: **объект спорта**
- 1.2. Адрес объекта: **650036, Кемеровская область, г. Кемерово, ул. Гагарина, 118**
- 1.3. Сведения о размещении объекта:
 - помещение № 2, два этажа, на 1 этаже 611,0 кв.м., на 2 этаже 224,5 кв.м.
 - отдельно стоящее здание, один этаж, 220,4 кв.м.
 - наличие прилегающего земельного участка (да, нет); да
- 1.4. Год постройки здания **1961г.**, последнего капитального ремонта: **2021 год.**
- 1.5. Дата предстоящих плановых ремонтных работ: текущий ремонт школы – **2022 год**, дата капитального ремонта не установлена
- 1.6. Название организации (учреждения), (полное юридическое наименование – согласно Уставу, краткое наименование) **муниципальное автономное физкультурно-спортивное учреждение «Спортивная школа олимпийского резерва № 2», МАФСУ «СШОР № 2»**
- 1.7. Юридический адрес организации (учреждения) **650036, Кемеровская область, г. Кемерово, ул. Гагарина, 118**
- 1.8. Основание для пользования объектом: **безвозмездное пользование**
- 1.9. Форма собственности: **государственная**
- 1.10. Территориальная принадлежность: **муниципальная**
- 1.11. Вышестоящая организация: **управление культуры, спорта и молодежной политики администрации г. Кемерово**
- 1.12. Адрес вышестоящей организации, другие координаты: **г. Кемерово, пр-т Советский, 54**

2. Характеристика деятельности организации на объекте

- 2.1. Сфера деятельности: выполнение работ, оказание услуг в целях осуществления предусмотренных законодательством Российской Федерации полномочий органов местного самоуправления по обеспечению условий для развития на территории города Кемерово физической культуры и спорта среди различных групп населения, по организации проведения официальных физкультурно-оздоровительных и спортивных мероприятий, по развитию детско-юношеского спорта в целях создания условий для подготовки спортивных сборных команд города Кемерово и участию в обеспечении подготовки спортивного резерва для спортивных сборных команд Кемеровской области-Кузбасса и Российской Федерации.
- 2.2. Виды оказываемых услуг: **велосипедный и конькобежный спорт**
- 2.3. Форма оказания услуг: **на объекте**
- 2.4. Категории обслуживаемого населения по возрасту: **дети 7 - 18 лет, прочее население**

- 2.5. Категории обслуживаемых инвалидов: **инвалиды с нарушениями опорно-двигательного аппарата; нарушениями зрения, нарушениями слуха, нарушениями умственного развития.**
- 2.6. Плановая мощность: посещаемость (количество обслуживаемых в день), вместимость, пропускная способность: **220 чел.**
- 2.7. Участие в исполнении ИПР инвалида, ребенка-инвалида (да, нет) - **нет**

3. Состояние доступности объекта

- 3.1. Путь следования к объекту пассажирским транспортом: (описать маршрут движения с использованием пассажирского транспорта):
- 3.1.1. до остановки Универмаг:
- автобусы № 1,8,13,17,19,33,39,42,49,80,81,90А,91,94,100,101,104,205,416
 - троллейбусы № 1,3,4,11,15
 - маршрутки № 2Т,4Т,5Т,6Т,15Т,22Т,40Т,47Т,61Т
- 3.1.2. до остановки ул. Гагарина:
- автобус № 3
- наличие адаптированного пассажирского транспорта к объекту: **нет**
- 3.2. Путь к объекту от ближайшей остановки пассажирского транспорта:
- 3.2.1. расстояние до объекта от остановки транспорта ул. Гагарина - **173 м**
- 3.2.2. время движения (пешком) **2,5 мин**
- 3.2.3. наличие выделенного от проезжей части пешеходного пути: **да**
- 3.2.4. Перекрестки: **нерегулируемые**, регулируемые со звуковой сигнализацией, таймером - **нет**
- 3.2.5. Информация на пути следования к объекту: акустическая, тактильная, визуальная; **нет.**
- 3.2.6. Перепады высоты на пути: есть, **нет**
- Их обустройство для инвалидов на коляске: **нет**
- 3.3. Вариант организации доступности ОСИ (формы обслуживания) * с учетом СП 35-101-2001*

№ п/п	Категория инвалидов (вид нарушения)	Вариант организации доступности объекта (формы обслуживания)*
1.	Все категории инвалидов и МГН	
	<i>в том числе инвалиды:</i>	
2	<i>передвигающиеся на креслах-колясках</i>	<i>ДУ</i>
3	<i>с нарушениями опорно-двигательного аппарата</i>	<i>ДУ</i>
4	<i>с нарушениями зрения</i>	<i>ДУ</i>
5	<i>с нарушениями слуха</i>	<i>ДУ</i>
6	<i>с нарушениями умственного развития</i>	<i>ДУ</i>

- * - указывается один из вариантов.
- «А» - доступны все структурно-функциональные зоны.
- «Б» - в уровне 1 этажа организовано место обслуживания инвалидов;
- «ДУ» - доступен условно, т.е. организовано дистанционное обслуживание, помощь персонала.
- «ВНД» - временно недоступен.

4. **Управленческое решение (предложения по адаптации основных структурных элементов объекта)**

№ № п/п	Основные структурно-функциональные зоны объекта	Рекомендации по адаптации объекта (вид работы)*
1	Территория, прилегающая к зданию (участок)	<i>текущий ремонт</i> (асфальтовое покрытие, укладка тактильной плитки)
2	Вход (входы) в здание	<i>текущий ремонт</i> (укладка резинового противоскользящего покрытия)
3	Путь (пути) движения внутри здания (в т.ч. пути эвакуации)	<i>текущий ремонт</i> (установка тактильных указателей)
4	Зона целевого назначения здания (целевого посещения объекта)	<i>текущий ремонт</i> (установка тактильных указателей, направляющих полос, видеоувеличителей)
5	Санитарно-гигиенические помещения	<i>текущий ремонт</i> (установка тактильных указателей)
6	Система информации на объекте (на всех зонах)	<i>текущий ремонт</i> (установка тактильно-звукового информатора НОТТ, светового маяка)
7	Пути движения к объекту (от остановки транспорта)	<i>текущий ремонт</i> (ремонт асфальтового покрытия, устройство съездов с тротуара)
8.	Все зоны и участки	-

* - указывается один из вариантов (видов работ): не требуется; ремонт (текущий, капитальный); индивидуальное решение с ТСП; технические решения невозможны - организация альтернативной формы обслуживания.

Размещение информации на Карте доступности субъекта Российской Федерации согласовано с _____ Лысаком А.Н. директором МАФСУ «СИОР № 2» тел. 3842 35-37-75